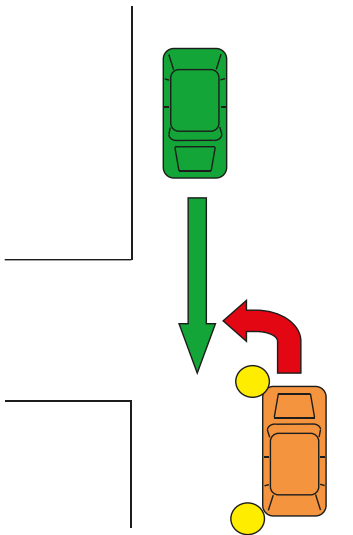


A cura di Germano "Chico" Molinari

Esercizio del diritto di precedenza

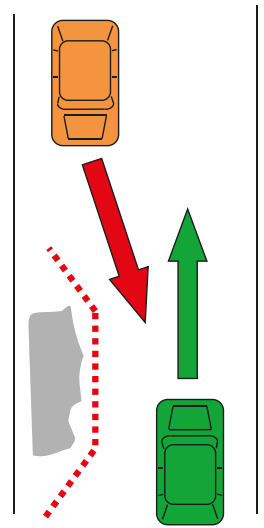
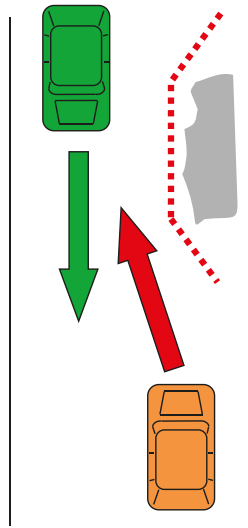
LCStr Art 36 cap 3

Prima di voltare a sinistra, la precedenza deve essere data ai veicoli che giungono in senso inverso.



ONC Art 9 cap 1

Il conducente **deve lasciare la precedenza al traffico inverso,** se l'incrocio è reso difficile da un ostacolo situato sulla metà di carreggiata da lui adoperata.



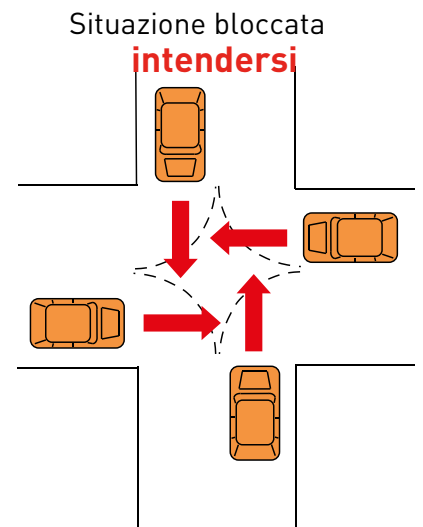
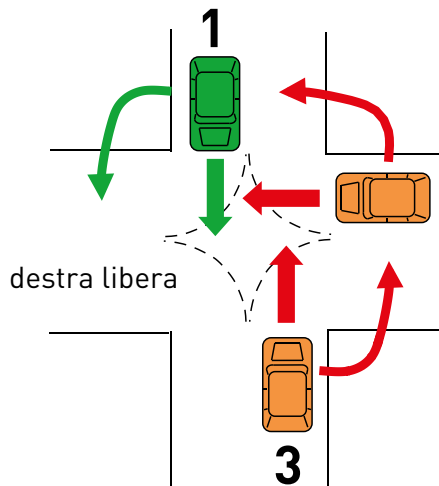
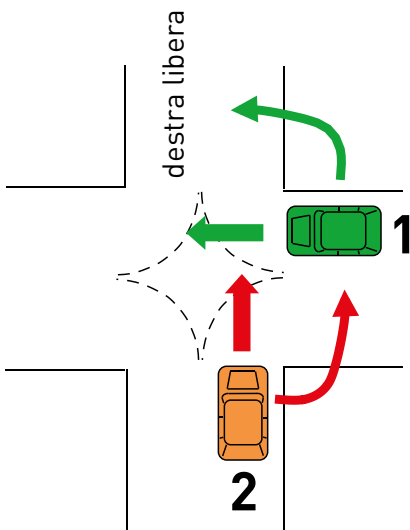
Precedenze non regolate dalla segnaletica

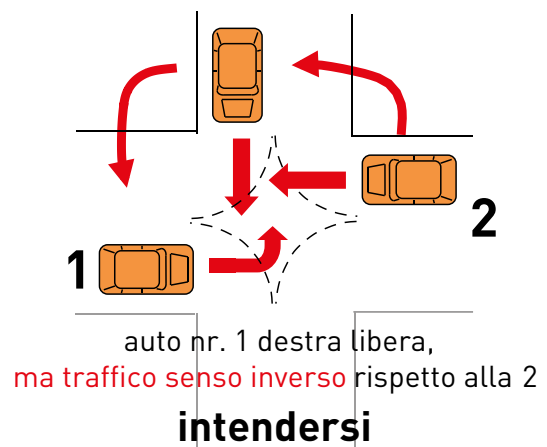
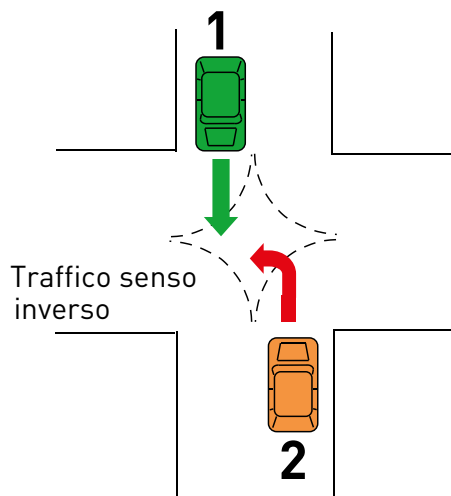
ONC Art 14

Chi è tenuto a dare la precedenza **non deve ostacolare la marcia di chi ne ha diritto.** Egli deve ridurre per tempo la velocità e, se è obbligato ad aspettare, fermarsi prima dell'intersezione.

LCStr Art 36 cap 2 e 3

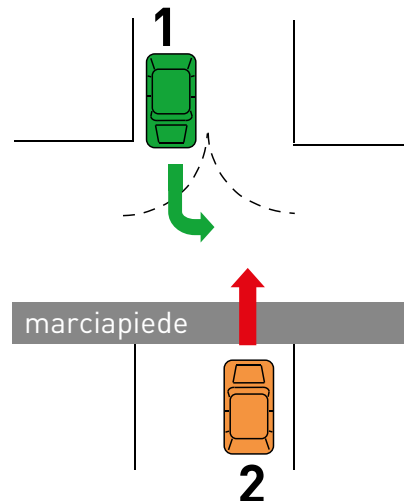
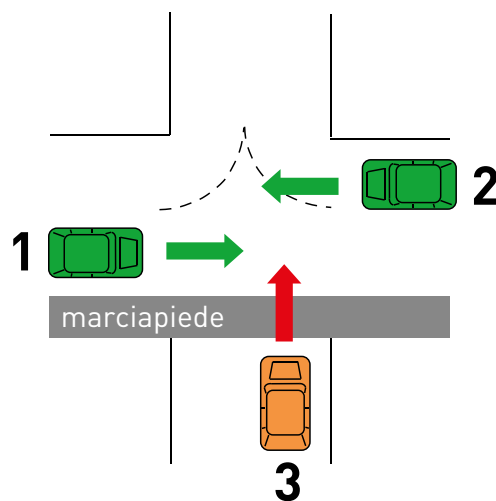
Alle intersezioni, la **precedenza** spetta al veicolo che giunge **da destra.**





ONC Art. 15 cap. 3

Chi si immette in una strada principale o secondaria uscendo da una fabbrica, da un cortile, da un'autorimessa, da strade dei campi, da ciclopiste, da parcheggi, da stazioni di servizio e simili **oppure attraverso un marciapiede, deve dare la precedenza ai veicoli che circolano su tali strade.** Se questi punti sono senza visuale, il conducente deve fermarsi; se necessario, deve chiedere ad una persona di controllare la manovra.



Errata corrige: edizione nr. 2, pag. 18 (parte inferiore)

Con la sola
CAT. B →

Posso trainare un rimorchio di **peso totale massimo 750 Kg**

Gesamtgewicht			Gesamtgewicht		
Poids total	kg	non superiore	Poids total	kg	750
Peso totale		3'500 kg	Peso totale		
Paisa totala			Paisa totala		

veicolo

rimorchio

Con la sola
CAT. B →

Posso trainare un rimorchio di **oltre 750 kg** il cui **peso totale YYYY** sia **inferiore al peso a vuoto XXXX** del veicolo trattore

Leergewicht			Gesamtgewicht		
Poids à vide	kg	XXXX	Poids total	kg	YYYY
Peso a vuoto			Peso totale		
Paisa da vid			Paisa totala		

veicolo

rimorchio

ATTENZIONE

Il peso del convoglio (auto + rimorchio) **non deve superare 3'500 kg**



La rubrica è aperta
alle vostre suggestioni
e domande.

Le principali e più
interessanti saranno
trattate nelle
edizioni successive.

Scriveteci!
L'indirizzo è
elias.bertini@acsti.ch